

**KOCAELİ  
BRANDA**  
SANAYİ VE TİCARET LİMİTED ŞİRKETİ

**KOCAELİ  
BRANDA**  
SANAYİ VE TİCARET LİMİTED ŞİRKETİ

[www.kocaelibranda.com.tr](http://www.kocaelibranda.com.tr)



# İÇİNDEKİLER

<b>Hakkımızda</b> <i>Biz Kimiz?</i> / About Us –Who We Are ?	1-2
<b>Visyon</b> <i>Stratejik Girişimler</i> / Vision – Strategic Initiatives	3-4
<b>Tarihçemiz</b> / Our History	5-6
<b>Referanslarımız</b> / References	9-10
<i>Hangar/Çelik Konstrüksiyonlu Ambar Ve Yapılar</i> Steel Structure Warehouse And Structures	11-20
<i>Asma Germe Sistemleri/Membran</i> Hanging –Strengthening Systems/Membrane	21-26
<i>Şemsiye</i> / Umbrella	27-30
<i>Çadırlar</i> / Tents	31-34
<i>Biogaz Balonları</i> / Biogas Balloons	35-38
<i>Şişme Çadır ve Şişme Ürün İmalatı</i> / Inflatable Tents And Various Inflatable Products Manufacture	39-42
<i>Uçak Motor Kılıfları</i> / Aircraft Engine Covers	43-46
<i>Askeri Helikopter Kılıfları</i> / Military Helicopter Covers	47-50
<i>Hızlı Kapı Sistemleri</i> / Fast Door Systems	51-54
<i>Tır Dorse Sabit Ve Hareketli Perde Sistemleri /Dijital Baskı</i> Truck Trailer –Fixed And Moving Curtain Systems / Digital Printing	55-60
<b>ARAÇ ÖRTÜ VE MAKİNA KILIFLARI</b> Vehicle Cover And Machine Covers	61-64





# HAKKIMIZDA

## Biz Kimiz?

1962 yılında küçük bir atölyede başladığımız firmamız bugün 80 den fazla çalışanı ile endüstriyel tekstil alanında Türkiye de ve Avrupa'da önde gelen üreticilerden biridir. Çevre bilinci sorumluluğumuzla yenilediğimiz üretim teknolojilerimizi yalın çalışma standartlarına uyumlayarak üretim becerilerimizi geliştirmekteyiz.

Sektördeki deneyimimiz ve bilgi birikimimiz ile teknolojinin bir harmanı olan yüksek kalitede üretim ağımla Türkiye, Romanya, Fransa, Bulgaristan, Yeni Zelanda, Cezayir başlıca olmak üzere birçok ülkeye hizmet vermekteyiz. Genişleyen ihracat hacmimiz ile koordineli lojistik hizmetlerine ek olarak, yerinde kurulum hizmetlerimizle müşterilerimize inovatif çözümler sunmaktayız.

Branda, çadır, tır, dorse, treyler ekipmanları imalatı; şişme çadır, bot, biyogaz tankı, uçak motor kılıfı, araç & makina örtüsü imalatı; membran, çelik konstrüksiyonlu yapı, hangar, otomatik hızlı kapı imalatı alanlarında profesyonel ekibimiz ile yüzlerce firmayla iş ortaklığımızı yürütmekteyiz.

## WHO WE ARE?

Our company Kocaeli Branda , started in a small shop in 1962, and now we are one of the leading manufacturers in Turkey and Europe in the field of industrial textiles with more than 80 employees. We develop our production skills by adapting our renewed production technologies with our environmental awareness responsibility to lean working standards.

We provide services to many countries, especially Turkey, Romania, France, Bulgaria, New Zealand and Algeria, with our quality production network that blends our experience and knowledge in the sector with technology. In addition to our expanding export volume and coordinated logistics services, we offer innovative solutions to our customers with our on-site installation services.

Manufacture of tarpaulins, tents, trucks, trailers, trailer equipment; manufacture of inflatable tents, boats, biogas tanks, aircraft engine covers, vehicle and machine covers; We carry out our business partnership with hundreds of companies with our professional team in the fields of membrane, steel construction, hangar, automatic fast door manufacturing.





VİZYON / OUR VISION

# STRATEJİK GİRİŞİMLER

*Strategic Initiatives*

- Kalite
- Operasyonel Mükemmellik
- İnovasyon
- Yalın Üretim
- İş Sağlığı ve Güvenliği

**EN**

- Quality
- Operational Excellence
- Lean manufacturing
- Six Sigma
- Occupational health and Safety





1962

Kocaeli 'de kurulan firmamız İzmit ve bölgesinde branda, çadır, tır ve treyler ekipmanları imalatı ve montajı yapmaya başlamıştır.

1980

Merkezini İzmit sanayi bölgesine taşıyan firmamız, İş kollarını genişleterek baskı, tente, araç üst yapı ve özel imalatlarına hız vermiştir. İzmit sanayisinde atölye mantığını benimsemiştir.

1999

Suat Sözer 'in yönetiminde devam eden Kocaeli Branda iş kapsamı olarak ;

- Membran kapama
- Şişme çadırlar
- Şemsiye
- Araç üst yapı
- Mekan Branda Kapama
- Demir konstrüksiyon üzerinde çadır /Ambar sistemleri çalışmalarına devam etmiştir.

2014

Yeşilova da kurduğu 3500 m2, kapalı 2500 m2 açık alanda ki yeni fabrika binası ile toplamda 4 şube 1 merkez olmak üzere 6 işletme aracılığı ile iş alanını ve imalatını genişleterek devam etmiştir. Teknolojik çözümler ve sanayi 4.0 mantığını ilke edinerek yeni iş kollarına girmiştir;

- Biogaz tankları , Hızlı PVC kapı sistemleri
- Askeri Şişme çadırlar ,Helmet Sağlık maskeleri
- Sağlık maskeleri , Özel imalatlar
- Tır kasa imalatı ,Tır kayar çatı imalatı ,Tır Treyler aksesuarları imalatı
- Branda aksesuar imalatı , Özel imalatlar
- Dijital baskı , Uçak motor kılıfları
- Makaslı /Motorlu Demir konstrüksiyon üzerinde çadır/Ambar sistemleri
- Helikopter kılıfları ,Helikopter yangın söndürme tankları şeklinde çalışmalarına yön vermiştir.

2020

Yılında yaptığı ihracat hamleleri ile 27 ülkeye özel projeler ve standart imalatlarımız ve ihracatımız senelerdir hızlı bir şekilde devam etmektedir. 75 kişilik imalat ve montaj ekibi ile ihtiyaçları karşılayan hızlı teknolojik ve kesin çözümler amaçlayıp neticeye ulaşmaktadır.





**KOCAELİ BRANDA**

TEL: 0262 335 0258 - 335 48 33 FAX: 0262 335 22 02

[www.kocaelibranda.com.tr](http://www.kocaelibranda.com.tr)

ERGO

7

**KOCAELİ  
BRANDA**  
SANAYİ VE TİCARET LİMİTED ŞİRKETİ



8



# Referanslarımız

References





HİZMETLERİMİZ / OUR SERVICES

## HANGAR/ ÇELİK KONSTRÜKSİYONLU AMBAR VE YAPILAR

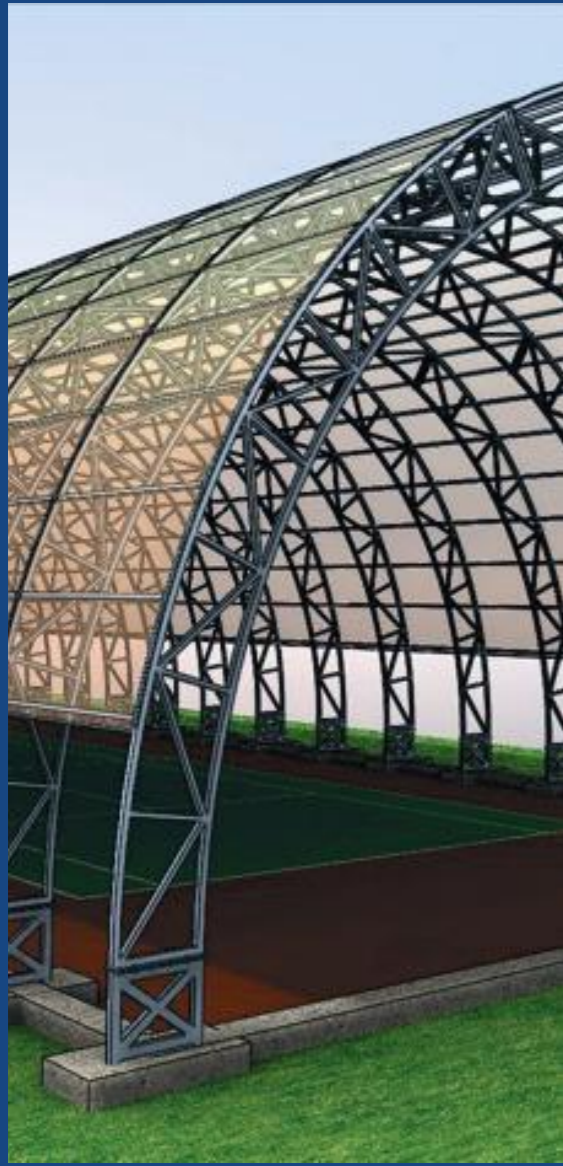
Çelik konstrüksiyonlu yapılar ihtiyaca uygun şekilde planlanır. Geniş kullanım alanı sunar. Estetik görünümleri ve işlevselliği ile özel veya iş amaçlı her türlü kullanımı mümkün kılar. Mühendislerimiz tarafından tüm statik denge ve mukavemet hesaplamaları planlanan yapılarımız uzman ekiplerimiz tarafından üretilir ve yerinde kurulur.

## EN HANGAR/STEEL CONSTRUCTION WAREHOUSES AND BUILDINGS

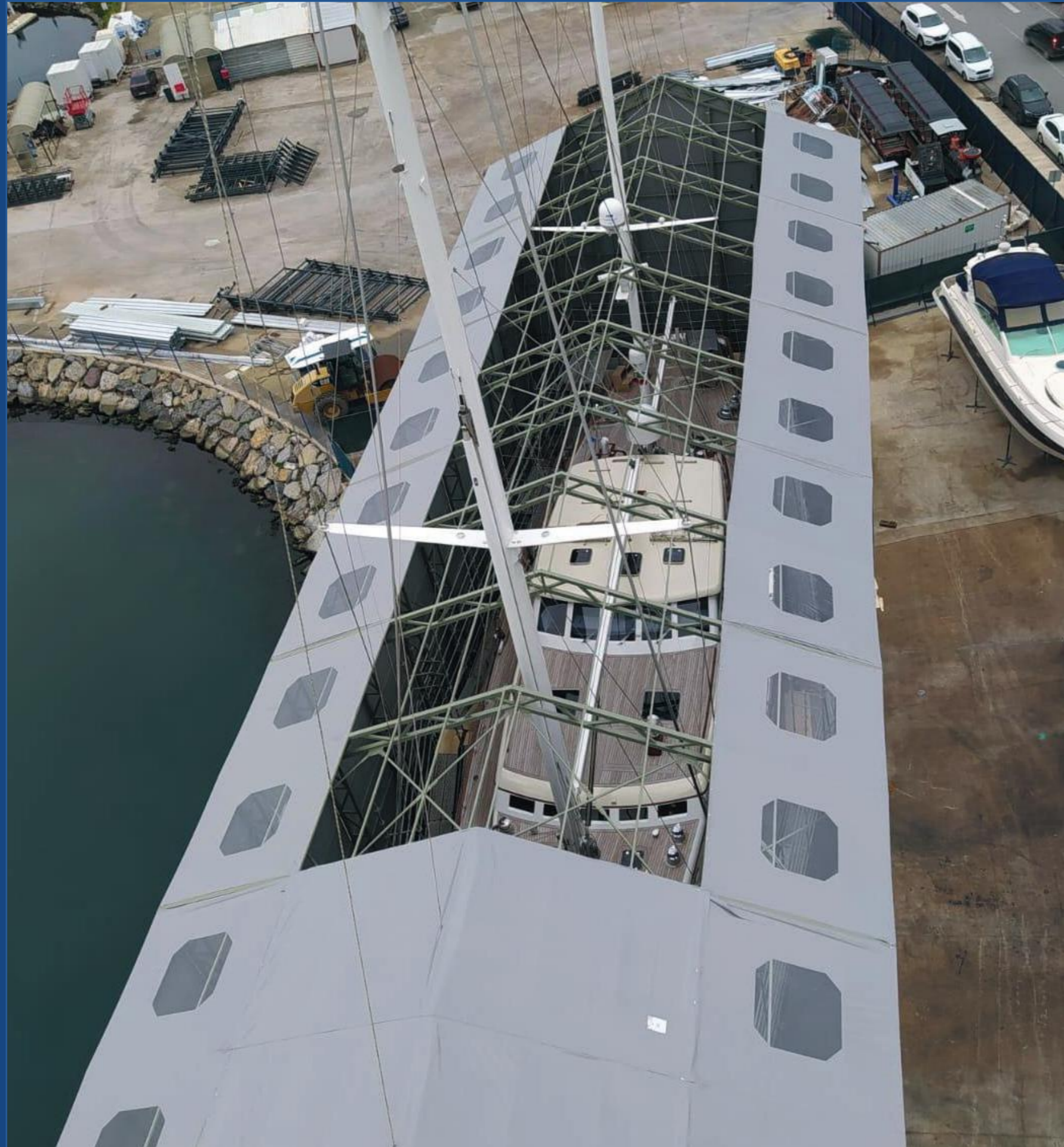
Steel construction structures are planned in accordance with the required demands. It offers wide usage area. With its aesthetic appearance and functionality, it makes any use possible for private or business purposes. All static balance and strength calculations are planned by our engineers, and our structures are produced by our expert teams and installed on site







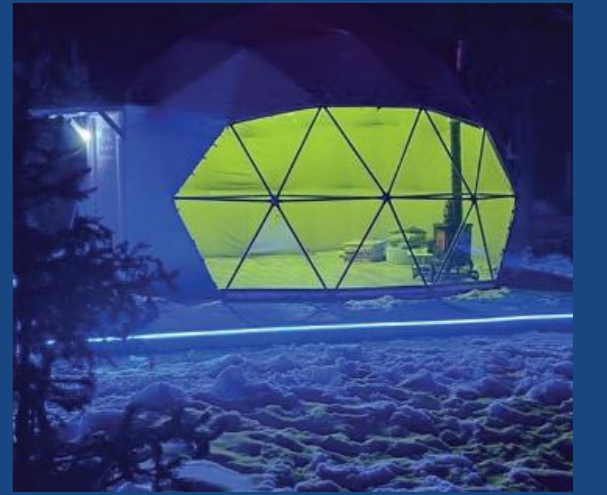
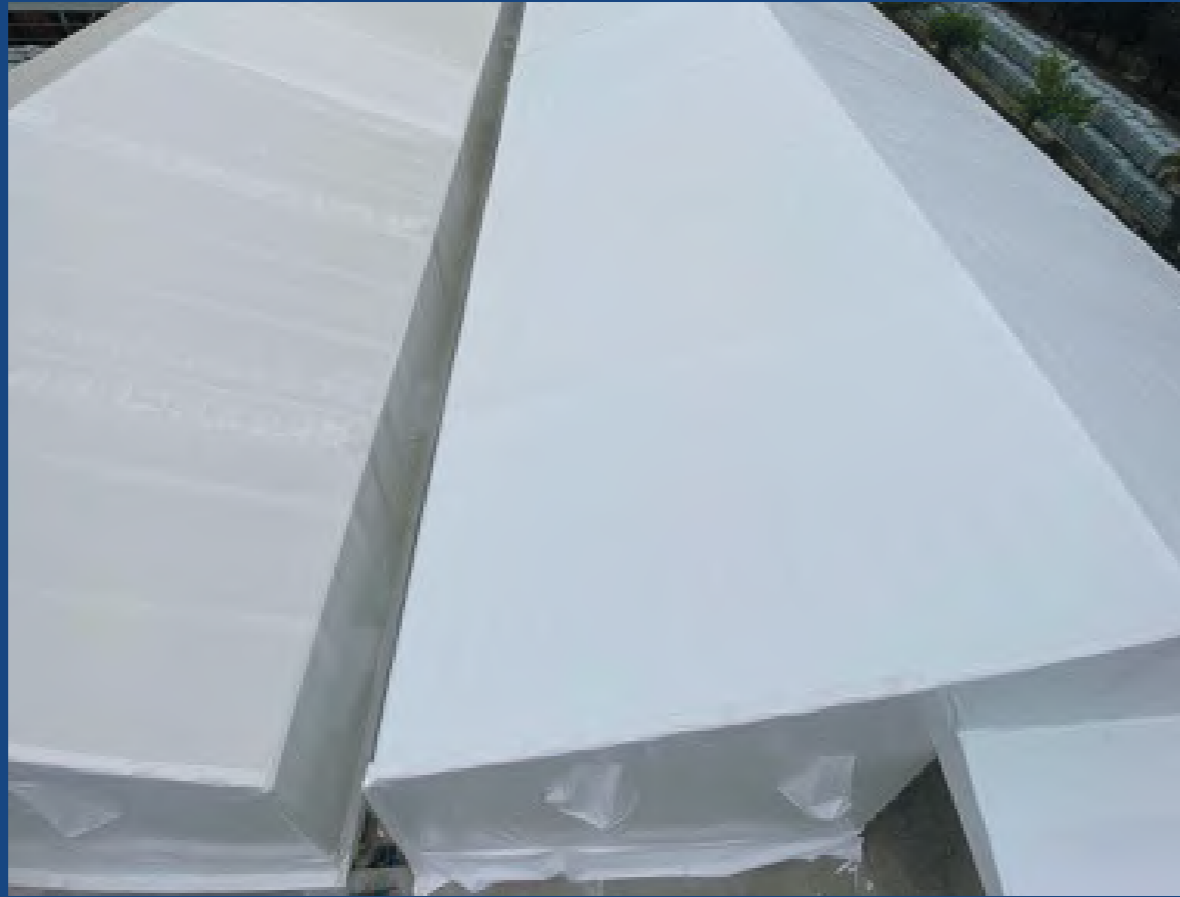














## HİZMETLERİMİZ / OUR SERVICES

### ASMA GERME SİSTEMLERİ / MEMBRAN

Asma germe membran yapıları ince kabuklu yapılardır. Gerilebilir membranlar, hafif bir yapısal sistem tarafından desteklenen, sıkıştırma veya bükülme olmaksızın gerilimi taşır. Kaplanmış PES, ETFE, PTFE veya PTFE kaplı cam elyafından yapılmış olan gerdirmе membranları büyük mesafelere yayılabilir ve çeşitli şekiller alabilir.

Çoğunlukla çatılar ve kanopiler için kullanılan gerdirmе yapıları, benzersiz özel ve kamusal alanlar yaratma yeteneğine sahiptir ve az bakım gerektirir.

### EN HANGING –STRENGTHENING SYSTEMS/MEMBRANE

Stretchable membrane structures are thin-shell structures. Tensile membranes carry tension without compression or bending, supported by a lightweight structural system. Tension membranes made of coated PES, ETFE, PTFE or PTFE coated fiberglass can span great distances and take various shapes. Tension structures, mostly used for roofs and eaves, have the ability to create unique private and public spaces and are low maintenance.













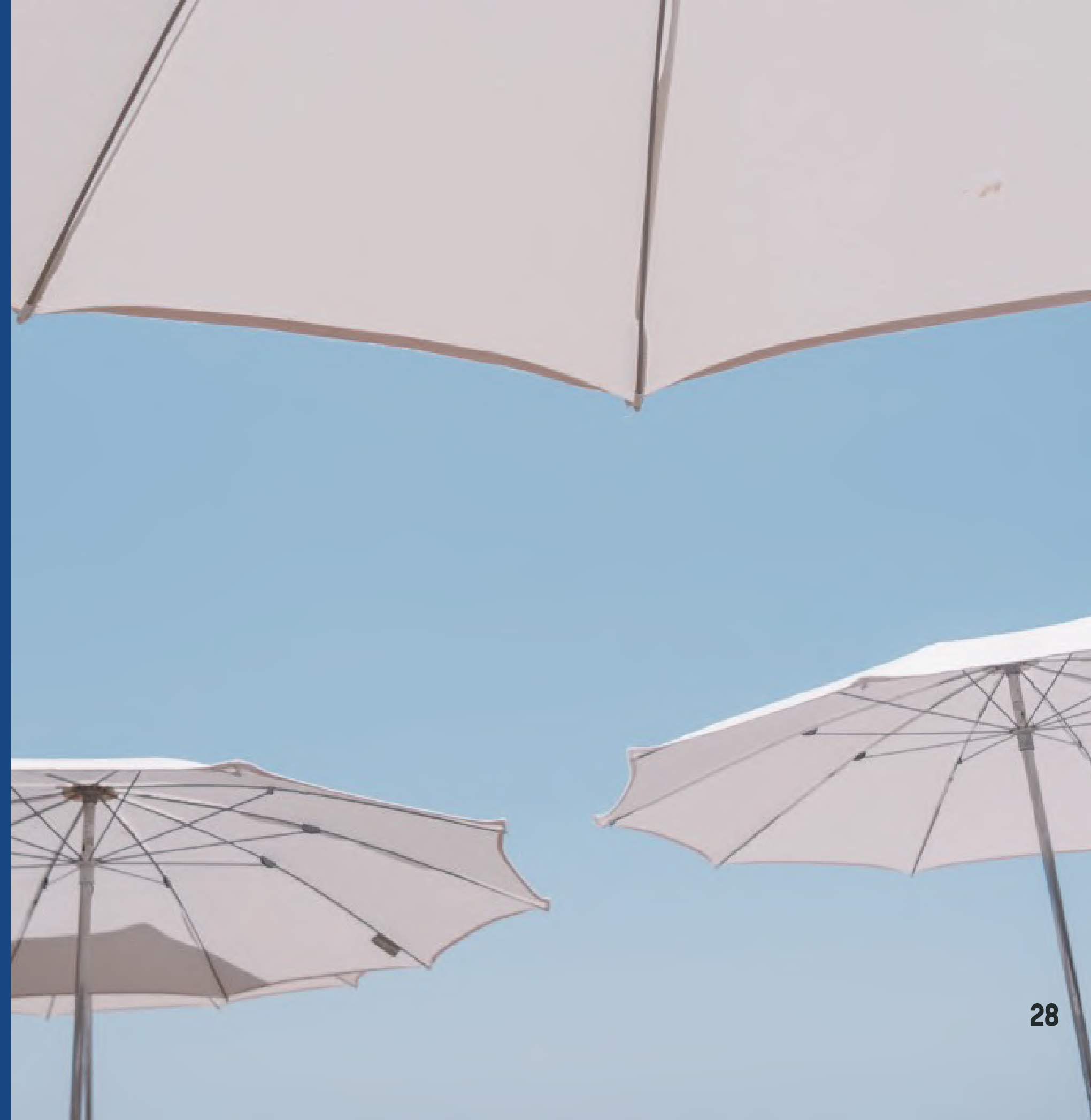
## HİZMETLERİMİZ / OUR SERVICES

### ŞEMSIYE

İç ve dış mekanlarda İsteğe bağlı olarak çeşitli ebatlarda üretimi yapılan şemsiyeler, sisteme entegre alüminyum gövde ile otomatik veya yardımcı kol ile çevirilerek manuel açma kapama sistemleri seçenekleri mevcuttur.

### EN UMBRELLA

It has options of indoor and outdoor umbrellas that can be produced in various sizes, automatic opening and closing systems with aluminum body integrated into the system or manual opening and closing systems by turning with an auxiliary arm.









## HİZMETLERİMİZ / OUR SERVICES

### ÇADIRLAR

Kullanım alanına uygun kumaş seçenekleri sunulan çadırlarımız güneş ve her mevsim koruyucu etkisi ile kapalı barınak alanı oluşturur. Dış yüzey brandası olarak her türlü hava şartlarına dayanıklı PVC polyester branda kullanılmaktadır. Talep edilen tüm ölçülerde izolasyon opsiyonlu olarak imalatı yapılabilir. Şişme çadır, şantiye çadırı, askeri çadır, çöl çadırı, akordiyon raylı çadır, depo çadırı, endüstriyel çadır, gazebo çadır, kamp çadırı, araç üstü çadır, tekne/gemi/uçak/yat bakımı çadırı ürünlerimize ek talep edilen kullanım alanlarına özel olarak da üretim yapılmaktadır.

### EN TENT

Our tents, which are offered with fabric options suitable for the usage area, form a closed shelter area with the effect of sun and four seasons protection. VC polyester tarpaulin resistant to all weather conditions is used as the outer surface tarpaulin. It can be manufactured in all requested dimensions with insulation option. Inflatable tents, construction site tents, military tents, desert tents, accordion rail tents, warehouse tents, industrial tents, gazebo tents, camping tents, vehicle top tents, boat/ship/plane/yacht maintenance tents are also specially designed for demanded use. All areas of our products , production is done specially.









## BİOGAZ BALONLARI

• Tek, çift veya üç katmanlı, yumuşak, yüksek mukavemetli, polyester kumaş membran malzemeden ve bir dizi bileşenden oluşur. Bu bileşenler; güvenlik bileşenleri ve ölçüm bileşenleri vb. olmak üzere, sistem, mükemmel bir hizmet kalitesi sunar. Düşük ve yüksek basınçlı her türlü gaz depolama için uygundur. İç zar ve taban membranı arasında kapalı bir kapasite değişkenine sahip hava geçirmez alan esas olarak biyogazın depolanması için kullanılır. Dış zar ve iç zar, iç hava yastığında belirli bir basınç oranı oluşturmak için harici bir basınç kontrol sistemi tarafından biyogaz ile şişirilir.

• Sunduğu yüksek kalitede ürün ve teçhizatları ile, ürün ömrünü 15 beş yıl mertebelerine çeker ve yatırım maliyetini etkin kılar,

• Kurulumu basit ve hızlıdır,

• Membranlar, ölçüsel stabiliteye sahip olup, bu özelliği ile deformasyona ve dış etkenlere karşı uzun vadede dayanıklılık sağlar,

• İç membranın yekpare olması özelliği avantaj sağlar. Bu durum, rakip ürünlerdeki gibi taban membranı ve balon membranının lastik conta ile sıkıştırılarak bir araya getirilmesi durumunu ortadan kaldırmıştır. Böylece gaz sızdırma riski ortadan kalkmaktadır.

• İç membranda olası bir kaçağı tespit etmek üzere, sürekli kaçak metan ölçüm düzeneğine sahiptir. Bu avantajı ile, sistem kontrol teçhizatıyla donatılmış ve kontrol altında bir sistem olarak tasarlanmıştır.

• Özel gazlar için geçirimsiz membran özelliği gösterir. Operasyonunuz için farklı nitelikte gazları tutabilir.

## EN BIOGAS BALLOONS

It consists of a single, double or triple layer, soft, high strength, polyester fabric membrane material and a series of components. These components are; safety components and measurement components etc. The system offers an excellent service quality. It is suitable for all kinds of low and high pressure gas storage. The airtight space with enclosed capacity ranging from the inner membrane to the basement membrane is mainly used for the storage of biogas. The outer membrane and the inner membrane are inflated with biogas by an external pressure control system to create a certain pressure ratio in the inner airbag.

With the high quality products and equipment it offers, it increases the product life to 15–five years and makes the investment cost effective.

Its installation is simple and fast,

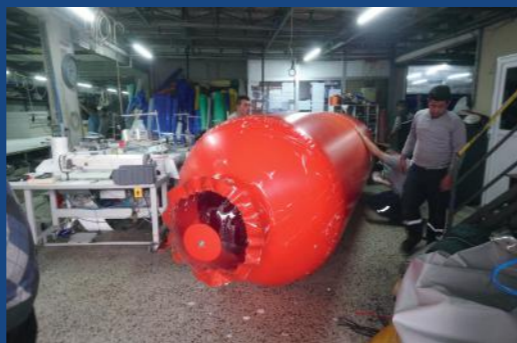
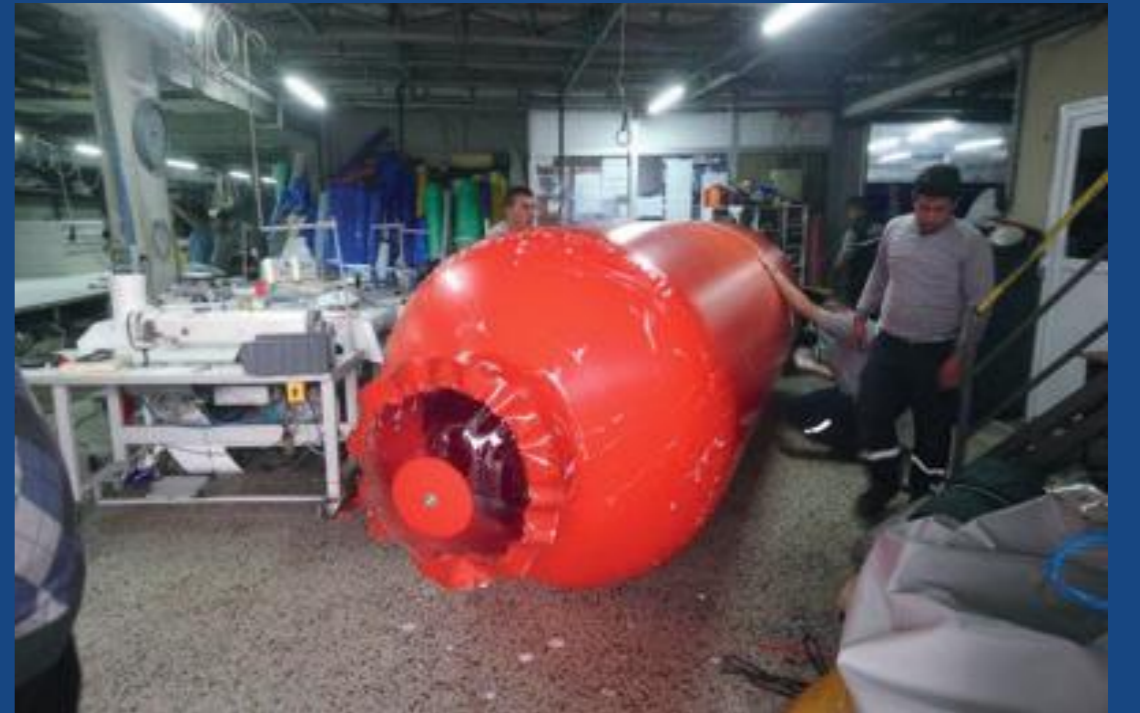
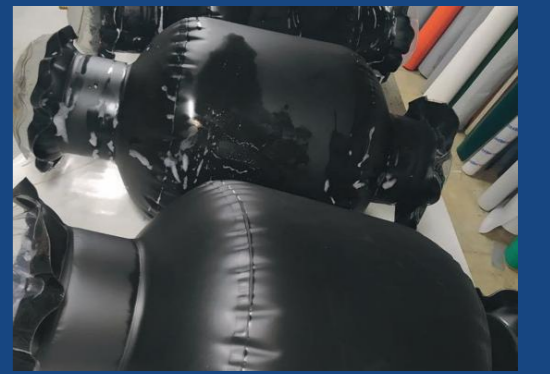
It is advantageous if the inner membrane is monolithic. This eliminates the need to compress the bottom membrane and balloon membrane with a rubber gasket, as with competing products. Thus, the risk of gas leakage is eliminated.

It has a continuous leak methane measurement mechanism to detect a possible leak in the inner membrane. With this advantage, the system is designed as a system equipped with control equipment and under control.

It shows impermeable membrane feature for special gases. It can hold different types of gases for your operation.









### ŞİŞME ÇADIR VE ŞİŞME ÜRÜN İMALATI

Kullanım ve kurulum kolaylığı sayesinde tercih edilen şişme çadır modellerimiz kamp, askeri, hastane, taziye, afet, deprem gibi acil durumlarda hızlı çözüm sağlayan fan sistemi ile hızlı kurulum sunar. Seçeneklerimiz arasında kolonlardan oluşan kanal sistemiyle iskeleti oluşturan ve yüksek mukavemete sahip çadırlar müşterilerimiz tarafından en çok tercih edilen üründür. Bu tip çadırlar arka arkaya montajı sağlanarak ihtiyaca uygun alanı yaratan askeri veya acil yardım çadırı olarak da kullanılmaktadır. İçeriye sürekli hava veren iskeletsiz çadırlarımız da etkinlik çadırı olarak kullanılmaktadır.

En yeni Seiko dikiş makineleri, sıcak hava kaynak makineleri ve PC kontrollü boyama makineleri gibi ekipmanları kullanılarak üretilen şişme çadırlarımız Avrupa üretim standartlarında üretilmektedir.

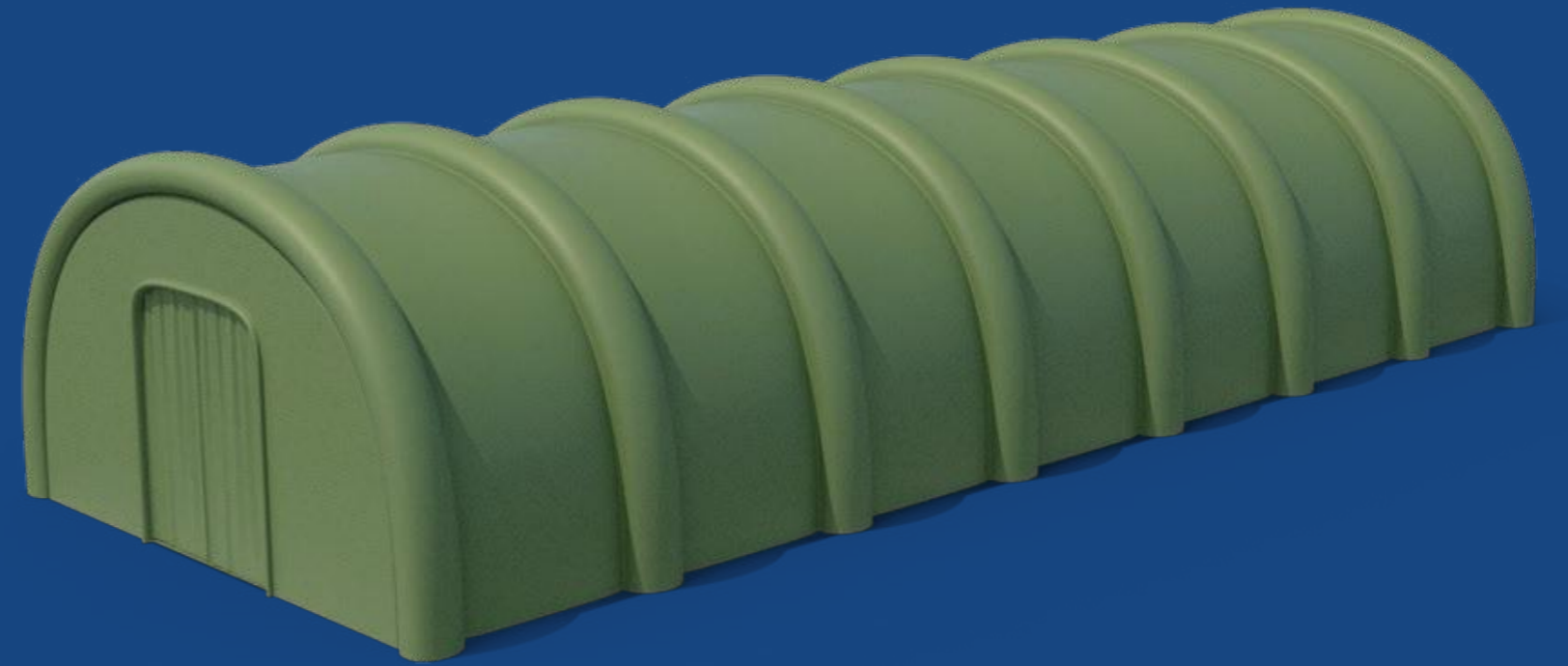
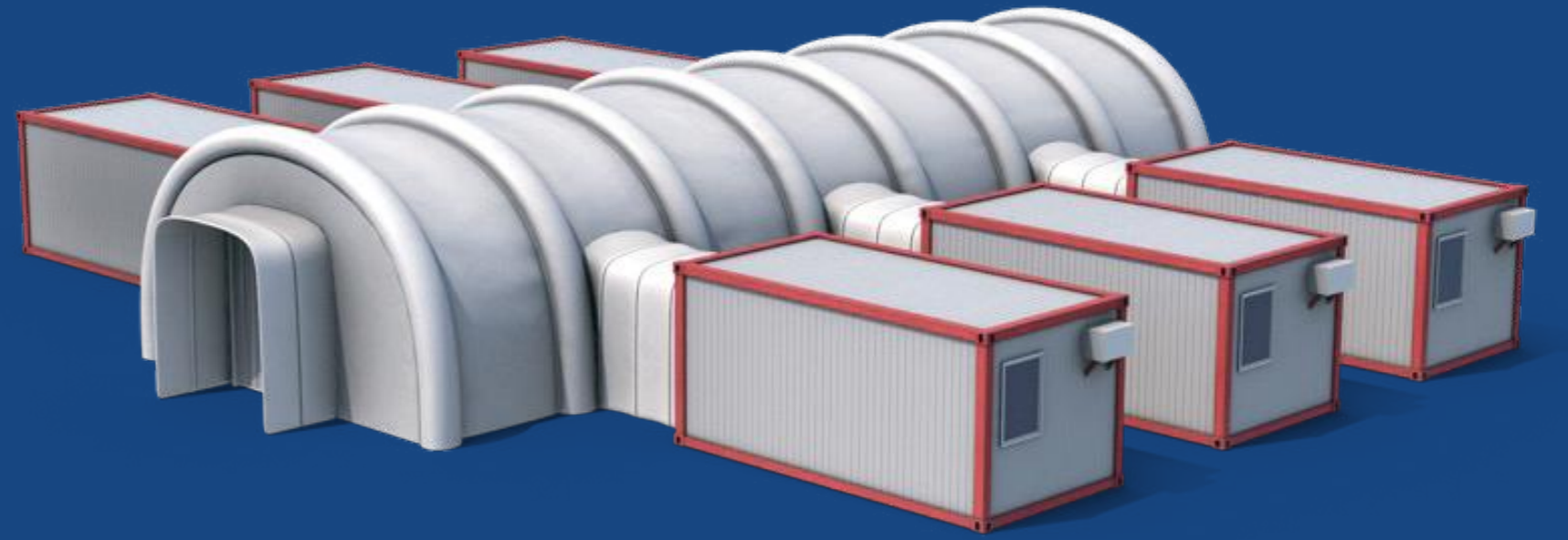
### EN INFLATABLE TENT

Our inflatable tent models, which are preferred due to their ease of use and installation, offer quick installation with a fan system that provides quick solutions in emergency situations such as camping, military, hospital, condolence, disaster, earthquake. Among our options, tents with a channel system consisting of columns and high-strength tents that form the skeleton are the products most preferred by our customers. This type of tents are also used as military or emergency tents, they can be set up one after the other and a suitable area can be created. Our frameless tents, which constantly give air to the inside, are also used as event tents.

Our inflatable tents, which are produced using the latest equipment such as Seiko sewing machines, hot air welding machines and PC-controlled dyeing machines, are produced in accordance with European production standards









## UÇAK MOTOR KAPAKLARI

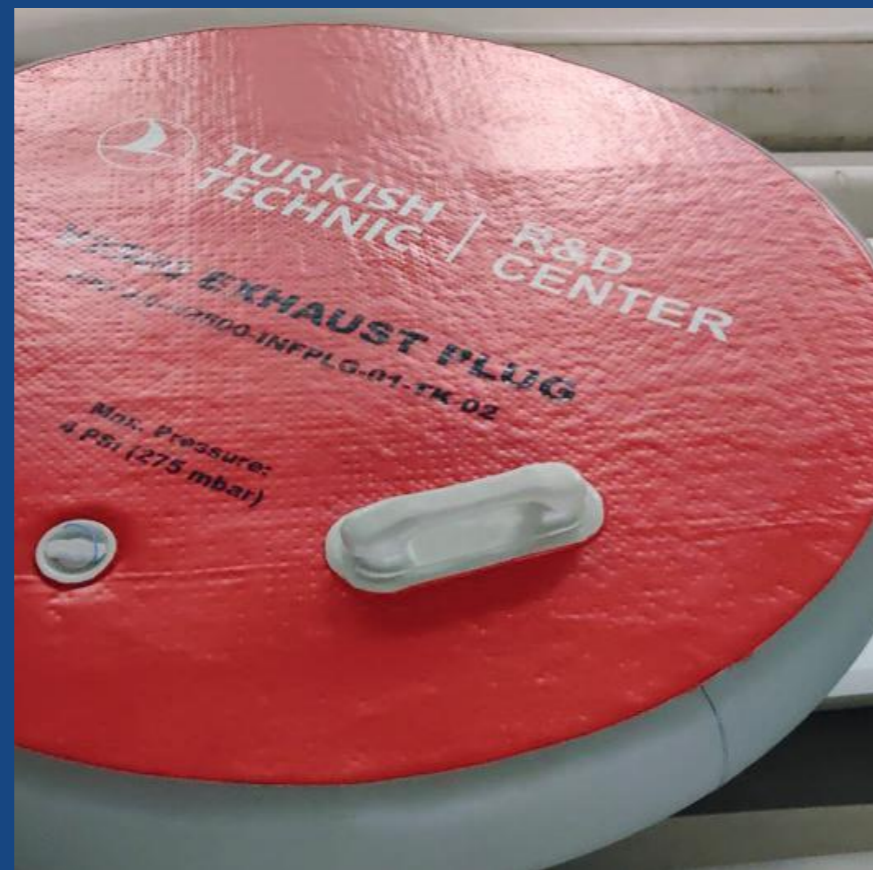
Uçak motor giriş kapağı, kaporta hasarını ve aşınmış parçaları önlemek için dayanıklı, sık dokunmuş ve yumuşak malzemeden yapılmıştır. Giriş kapaklarında, nem korozyonunu önlemek için motorun nefes alabilmesini sağlayan ve turbo fan motorlarının rüzgar yükü altında dönmesini engelleyen havalandırma ağı bulunur. Kar, buz, kum, enkaz, yuva yapan kuşlar ve yabancı cisimlerden park halindeki uçakların türbin motorlarını uygun şekilde korur. Boeing, Bombardier, Cessna, Embraer, Falcon, Gulfstream, Hawker, IAI ve Sabreliner özel jet uçakları için mevcuttur.

## EN AIRCRAFT ENGINE COVERS

Aircraft engine intake cover is made of durable, tightly woven and soft material to prevent body damage and worn parts. There is a ventilation mesh on the intake covers that allows the engine to breathe, prevents moisture corrosion and prevents the turbo fan motors from rotating under wind load. Properly protects turbine engines of parked aircraft from snow, ice, sand, debris, nesting birds and foreign objects. Available for Boeing, Bombardier, Cessna, Embraer, Falcon, Gulfstream, Hawker, IAI and Sabreliner private jet aircraft.









## ASKERİ HELİKOPTER KILIFLARI

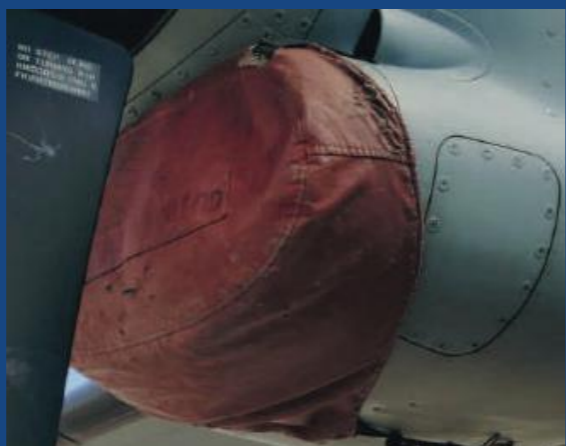
Buz, nem, tuz, ısı, korozyon ve kumla mücadele için tasarlanan askeri uçak ve helikopter kılıfları ömür boyu zorlu kullanım için uygundur. Takılması hızlı ve saklanması kolay uçak kılıflarımız ve helikopter kılıflarımız en zorlu hava koşullarında bile uygundur. Hava örtüleri, aşırı sıcaklık, soğuk ve nem ile mücadele etmek için kokpit ve gövde koruması sağlar. Benzersiz katmanlama işlemi işe muhafazayı sağlayan hava örtülerimiz, İtalyan Hava Kuvvetleri, KSAF ve RAF tarafından yapılan testlerde kokpit sıcaklığını ortam hava sıcaklığında koruduğu kanıtlanmıştır.

## EN MILITARY HELICOPTER CASES

Designed to combat ice, moisture, salt, heat, corrosion and sand, military aircraft and helicopter covers are suitable for life-long tough use. Quick to install and easy to store, our aircraft covers and helicopter covers are suitable for even the harshest weather conditions. Weather shrouds provide cockpit and fuselage protection to combat extreme heat, cold and humidity. Our air shrouds, which provide unique layering process work protection, have been proven to keep the cockpit temperature at ambient air temperature in tests conducted by the Italian Air Force, KSAF and RAF









## HİZMETLERİMİZ / OUR SERVICES

### Hızlı Kapı Sistemleri

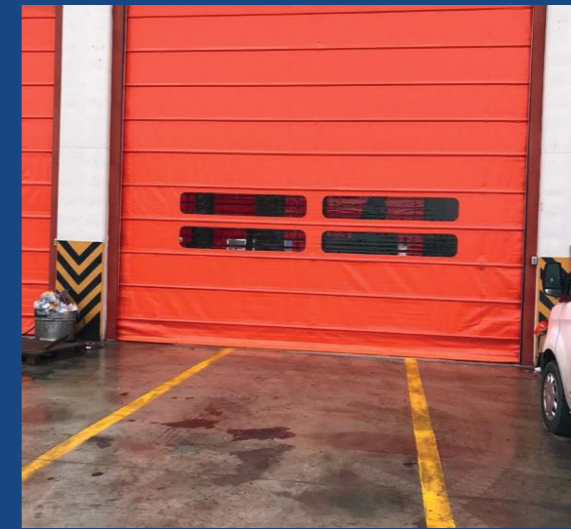
İç ve dış mekan kapılarınız için yüksek hız ve maksimum izolasyonu sağlar. Pvc yüksek hızlı branda kapılar esnek yapısı ve hızlı çalışma performansları ile son derece kullanışlı kapılardır. İki farklı modeli bulunan pvc branda kapılar hem iç mekanda hemde dış mekanda kullanılabilirler.

### EN Fast Door Systems

It provides high speed and maximum insulation for your indoor and outdoor doors. PVC high speed tarpaulin doors are extremely useful doors with their flexible structure and fast working performance. PVC tarpaulin doors with two different models can be used both indoors and outdoors.









## HİZMETLERİMİZ / OUR SERVICES

### TIR DORSE SABİT VE HAREKETLİ PERDE SİSTEMLERİ / DİJİTAL BASKI

Kocaeli Branda kalitesiyle her marka ve model araçlarınıza özel olarak branda imalatı yapmaktayız. İsteddiğiniz renk ve baskı modellerde firmanızın logosunu veya ürünlerinizin resimlerini araçlarınızın üzerinde sergilemekteyiz. Güçlendirilmiş taban ve sentetik güçlü ipliklerle çift dokuma ve çift taraflu vernikleme ile üretilmiş çeşitli brandalar bu teknik özelliklere sahip olmasıyla fiziksel darbelerle karşı yüksek dirence sahiptir.

KOCAELİ BRANDA, alanında YÜZLERCE çeşit branda sunarak istediğiniz renk ve modele göre araçlarınızı kardan yağmurdan çamurdan ve güneşten korumak için brandaları firmamız bünyesinden temin edebilirsiniz.

Kamyon ve tır araçlarına tedarik ettiğimiz branda modellerinin yanı sıra Tente ve Dış Mekan Kumaşları, Gölgeleme Jüt Kumaşları, Pamuklu Kumaşlar, Pilsa P.E. Brandalar, PVC Kaplı Brandalar, Şeffaf Mika – Suni Deri ve Tabanlı Branda Halkalarını da tedarik etmekteyiz.

### EN TRUCK TRAILER

As KOCAELİ BRANDA, we are manufacturing truck tarpaulin applications in demanded sizes and features. With the quality of Kocaeli Branda, we manufacture tarpaulins for all brands and models of your vehicles. We display your company logo or pictures of your products on your vehicles in the colors and print models you order. Various tarpaulins produced by double weaving and double-sided varnishing with reinforced base and synthetic strong threads have high resistance to physical impacts with these technical features.

KOCAELİ BRANDA offers hundreds of tarpaulins in its field, and you can obtain tarpaulins from our company to protect your vehicles from snow, rain, mud and sun according to the color and model you order.

In addition to the tarpaulin models we supply to trucks and trailers, Awning and Outdoor Fabrics, Shading Jute Fabrics, Cotton Fabrics, Pilsa P.E. We also supply Tarpaulin, PVC Coated Tarpaulin, Transparent Mica – Artificial Leather and Insoles Awning Rings.











# KOCAELİ BRANDA

SANAYİ VE TİCARET LİMİTED ŞİRKETİ



## HİZMETLERİMİZ / OUR SERVICES

### ARAÇ ÖRTÜ / MAKİNA KILIFI

ARACIN Kirlenmemesi ve çizilmemesi için imal edilen bir kumaş cinsinden üretilmiş dikişsiz olarak yapılan araç üstü kaplama için kullandığımız kumaşın adı nonwoven dir. aslında medical alanda kullanılan bu kumaş türü yüksek kalite araçlar için koruyucu görevini kesinlikle yerine getirdiğinden bu kumaş türünü tercih ediyoruz..Kumaşın iç yüzeyi yumusaktır ve su geçirmez bir kumaş cinsidir, aracınızı bu kumaşla örterek zararlı güneş ışınlarından yağmur, çamur, kir, toz vs... gibi dış etkenlerden koruyabilirsiniz.Aracın yüzeyine ve iç kısmına zarar veren UV ışınlarını güneşten tamamen korur.

Tüm Toz Elementlerine Karşı Koruma sağlar .

### EN CAR COVER / MACHINE COVER

The name of the fabric we use for the vehicle top coating, which is produced as a fabric produced to prevent the vehicle from getting dirty and scratched, is nonwoven.

In fact, we prefer this type of fabric, which is used in the medical field, since it definitely fulfills its protective role for high quality vehicles. The inner surface of the fabric is soft and is a waterproof fabric type ; By covering your vehicle with this fabric, you can protect it from harmful sun rays and external factors such as rain, mud, dirt, dust, etc. It completely protects the UV rays that damage the surface and interior of the vehicle from the sun.

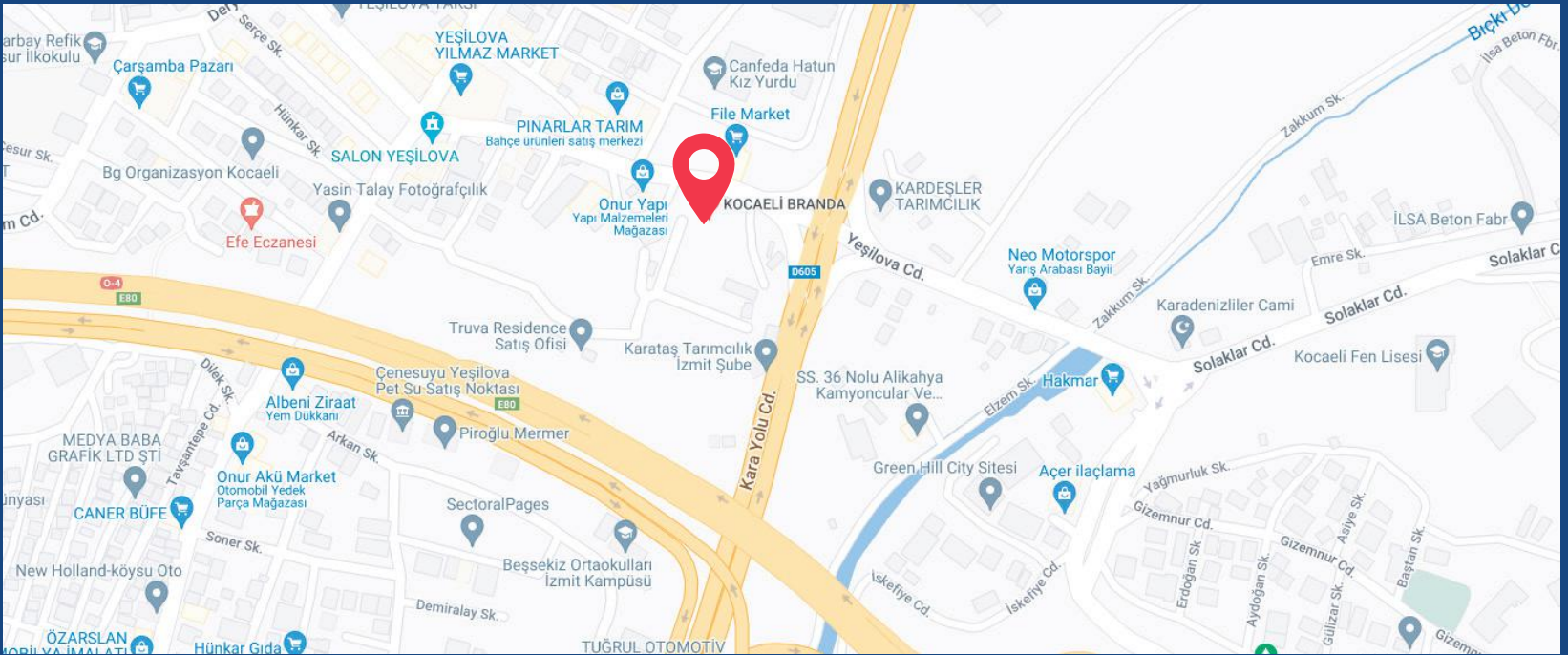
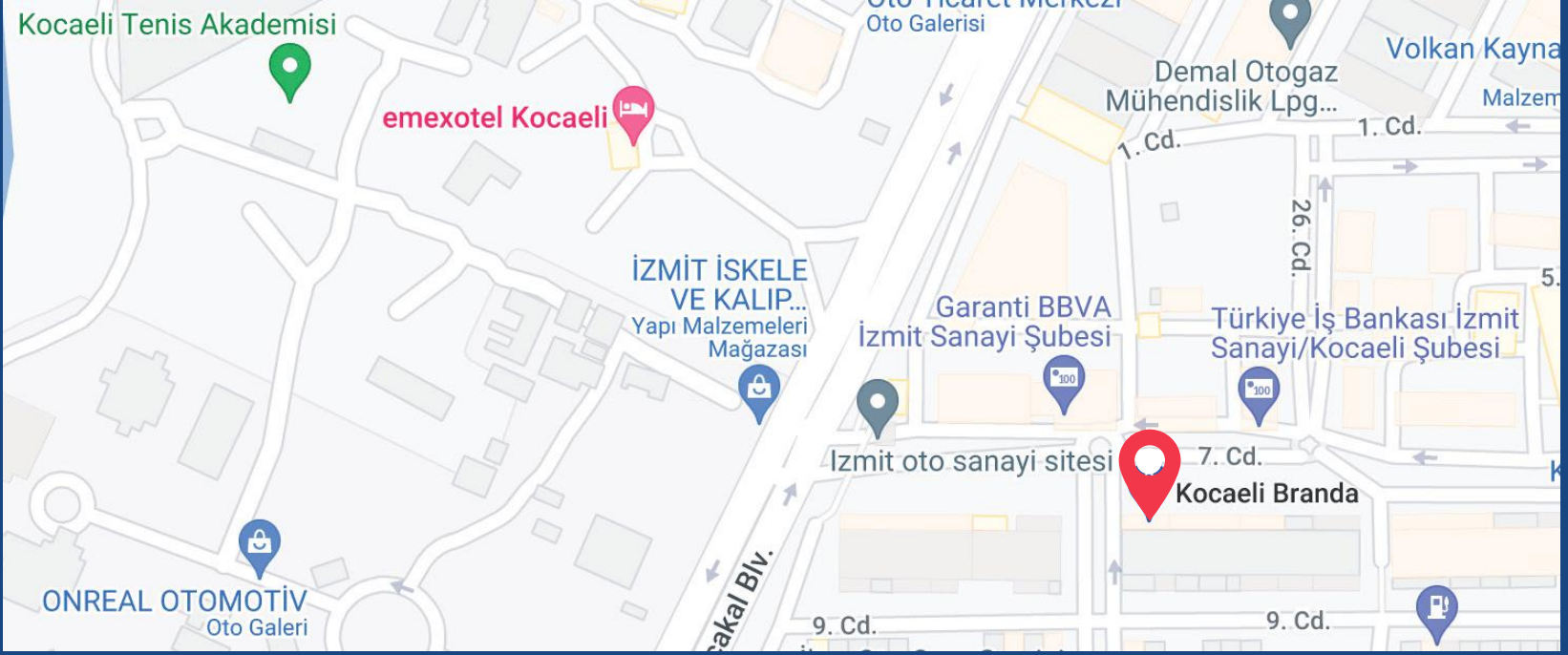
Provides and protects against all dust elements











**KOCAELİ  
BRANDA**  
SANAYİ VE TİCARET LİMİTED ŞİRKETİ

☎ 0 (262) 335 02 58

☎ 0 (262) 335 48 33

✉ info@kocaelibranda.com.tr

📍 İzmit Sanayi Sitesi 102.blok No:34-36 İzmit/Kocaeli

📍 Yeşilova Mah. Zeynel Sok. No:34 İzmit/Kocaeli